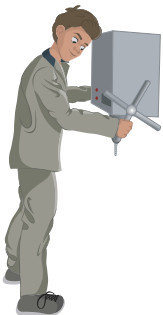


# LEHREBEIEMS

«Die Lehre deiner Zukunft»

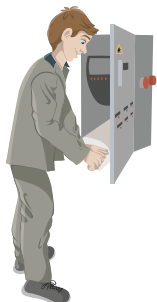


# Unsere Lehrberufe



## Mechanik

- Anlagen-/Apparatebauer/in EFZ .....S. 6
- Mechanikpraktiker/in EBA .....S. 6
- Kunststofftechnologe/in EFZ.....S. 8
- Polymechaniker/in EFZ .....S.10
- Produktionsmechaniker/in EFZ.....S.10



## Technik

- Automatiker/in EFZ.....S.12
- Automatikmonteur/in EFZ.....S.12
- Elektroinstallateur/in EFZ .....S.14
- Montage-Elektriker EFZ .....S.14
- Konstrukteur/in EFZ .....S.16



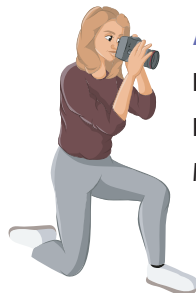
## Support

- Anlagenführer/in EFZ .....S.18
- Logistiker/in EFZ ..... S.20
- Fachmann/frau
- Betriebsunterhalt EFZ ..... S.22



## Labor

- Laborant/in EFZ ..... S.24



## Admin

- Informatiker/in EFZ..... S.26
- Kaufmann/frau EFZ..... S.28
- Mediamatiker/in EFZ..... S.30

# Die Vorteile



attraktiver  
Lehrlingslohn



Qualifikations-  
prämien



Persönliches  
Sparguthaben



sechs Wochen  
Ferien



Übernahme  
Schulmaterial



Beitrag an  
elektronisches  
Gerät



Essens-  
vergünstigung  
auf Mittags-  
menüs



Fahrgeld-  
vergünstigung

## Lehrlingslager

Am Ende des ersten Lehrjahres findet das Lehrlingslager statt. Eine Woche lang verbringst du an einem schönen Ort im Bündnerland, hilfst bei gemeinnützigen Arbeiten und lernst dabei deine Mitlernenden besser kennen.

## Anlässe der Lehrlingskommission

Die Lehrlingskommission organisiert viele und tolle Anlässe für die Lernenden, wie zum Beispiel Bowlingabende oder einen Ausflug in den Europapark.

## Fachexkursionen

Während der Lehrzeit unternehmen die Lernenden aus den verschiedenen Lehrberufen immer wieder Fachexkursionen oder Messebesuche, die spannend und lehrreich sind und den Zusammenhalt unter den Lernenden fördern.

## Lehrabschlussreise

Zusammen mit deinen Kameraden reist du für ein ganzes Wochenende nach München und kannst den bevorstehenden Lehrabschluss so gebührend feiern.

## Messebesuche

Vielleicht stehst du gerne im Rampenlicht? Auch hier bietet dir EMS interessante Möglichkeiten. Für die «emax»-Berufsschau oder die «FIUTSCHER» setzen wir stets Lernende ein, die ihren Lehrberuf mit Begeisterung vorstellen.

## Lehrabschlussfeier

EMS lädt alle Lehrabgänger mit deren Berufsbildnern und Ausbildnern zu einer würdigen Abschlussfeier in festlichem Rahmen auf das Schloss Reichenau ein.

## Auslandsaufenthalte

### Mobile Berufslehre

Du möchtest für einige Zeit im Ausland arbeiten und nebenbei deine Sprachkenntnisse aufbessern? Kein Problem: Jedes Jahr bietet EMS zehn bis zwölf Lernenden die Möglichkeit, für zwei bis drei Monate an einem EMS-Standort weltweit zu arbeiten – beispielsweise in Amerika, Asien oder Europa. Dabei sammelst du Berufserfahrung in einem ganz anderen Umfeld, wirst selbstständiger und kannst auf eigenen Beinen stehen. Gleichzeitig lernst du eine fremde Kultur kennen und besserst deine Sprachkenntnisse auf. Von dieser Erfahrung wirst du noch lange profitieren.

### MOVE-IT

EMS-Lernende haben die Möglichkeit einen vierwöchigen Sprach- und Praktikumsaufenthalt in Europa zu machen. Der Auslandsaufenthalt umfasst zwei Wochen Sprachschule und zwei Wochen Betriebspraktikum ausserhalb von EMS. Und dies alles ist für die Lernenden erst noch kostenlos!

## Dein Lohn

1. Lehrjahr	CHF 750.–
2. Lehrjahr	CHF 900.–
3. Lehrjahr	CHF 1050.–
4. Lehrjahr*	CHF 1450.–

\*bei einer 4-jährigen Ausbildung



### Leistungssportfreundlicher Lehrbetrieb

Du bist sportbegeistert, voll und ganz in deinem Sportverein engagiert oder strebst sogar eine Profikarriere an? EMS ist ein leistungssportfreundlicher Lehrbetrieb – von Swiss Olympic anerkannt – und bietet vielversprechenden Nachwuchstalenten die Möglichkeit, Leistungssport und Ausbildung zu kombinieren. Sportkarriere und solide Ausbildung – EMS macht es möglich!

# Anlagen- und Apparatebauer/in EFZ

## Dein Alltag

Anlagen- und Apparatebauer/innen stellen aufgrund technischer Zeichnungen Metallverkleidungen für Maschinen, Gehäuse, Metallschränke, Stahlkonstruktionen, Rohrsysteme und Teile von Produktionsanlagen her. Sie verarbeiten Bleche, Metallprofile und Rohre. Dazu setzen sie nicht nur Werkzeuge und Maschinen zum Sägen, Biegen und Schweißen ein, sondern auch Hightech - Arbeitsmittel wie computergesteuerte Biegemaschinen, Schweißroboter und Laserschneideanlagen. Um aus einem flachen Stück Blech einen Metallkörper formen zu können, übertragen sie die Angaben der Konstruktionszeichnung auf das Blech. Dazu müssen sie äusserst exakt arbeiten. Einzelteile montieren sie im Team mit anderen Fachleuten zu Anlagen und Apparaten zusammen. Auch Instandsetzungs- und Reparaturarbeiten zählen zu ihren Aufgaben.

## Skills

- Räumliches Vorstellungsvermögen
- Handwerkliches Geschick
- Technisches Verständnis
- Gute körperliche Verfassung
- Interesse an der Metallbearbeitung
- Exakte Arbeitsweise

## To-do's

- Konstruktionen, Anlageteile, Rohre und Bleche herstellen
- Baugruppen und Apparate montieren

Wir bieten auch eine  
2-jährige Lehre als  
Mechanikpraktiker/in EBA  
an!

Lehrdauer: 4 Jahre

## Deine Grundausbildung

### Anlagen- und Apparatebauer/in EFZ

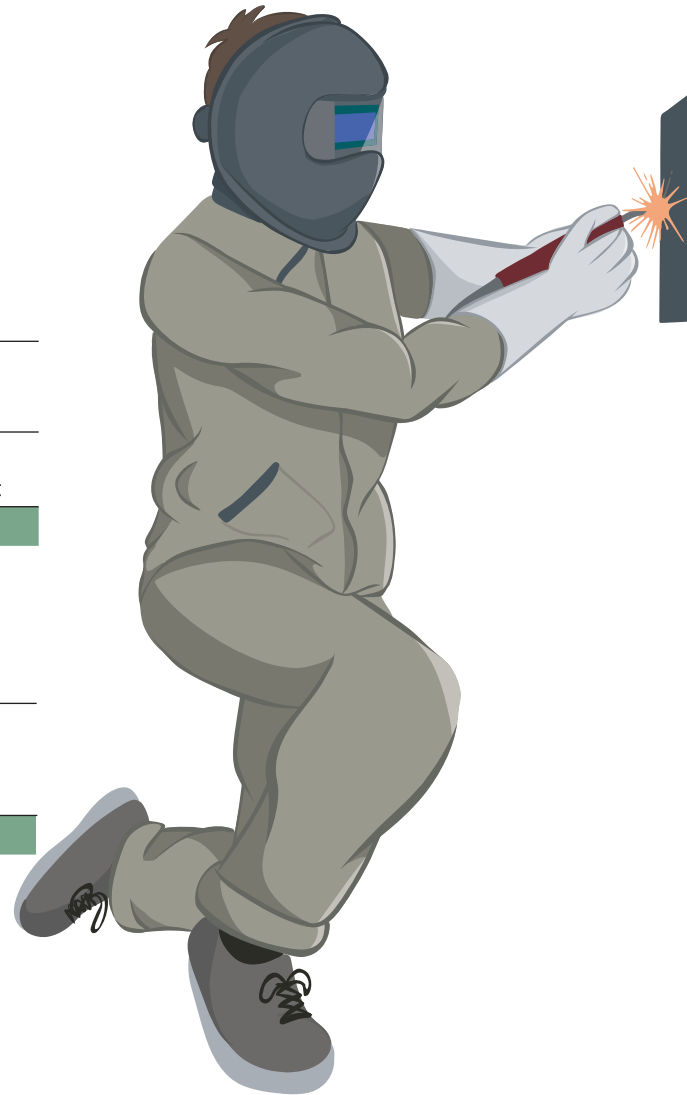
Basisausbildung:		Schwerpunktausbildung:	
Überbetrieblicher Kurs bei emax		Profil- und Blechbearbeitung	Rohrleitungsbau
Werkstatt Grundlagen			Individuelle praktische Arbeit
	Teilprüfung		
1. Lehrjahr	2. Lehrjahr	3. Lehrjahr	4. Lehrjahr

### Mechanikpraktiker/in EBA

Basisausbildung:		Schwerpunktausbildung:	
Überbetrieblicher Kurs bei Swissmechanic		Profil- und Blechbearbeitung	
Grundlagen Ausbildung in der Werkstatt			
1. Lehrjahr		2. Lehrjahr	

## Bewerben?

Finde mehr Infos zum Anlagen- und Apparatebauer auf unserer Webseite:  
[www.LehrebeiEMS.ch](http://www.LehrebeiEMS.ch)



# Kunststofftechnologe/in EFZ

## Dein Alltag

Aus unserem modernen Lebensraum sind Kunststoffe nicht mehr wegzudenken, denn sie sind in fast jedem Gebrauchsgegenstand zu finden. Zur Verarbeitung dieser vielfältigen Werkstoffe und für die Herstellung von Bauteilen benötigt es spezielles Fachwissen und ausgebildete Kunststoff-Fachkräfte. So vielfältig wie die Einsatzmöglichkeiten der Kunststoffe sind, so anspruchsvoll und abwechslungsreich ist der Beruf der Kunststofftechnologe/innen EFZ.

In einer noch jungen und zukunftssträchtigen Branche ebnet diese Ausbildung den Weg zu einer attraktiven Laufbahn. Als Kunststofftechnologe/in EFZ arbeitest du in einem vielfältigen Aufgaben und Einsatzbereich.

Bei EMS richtest du Produktionsanlagen ein und programmierst diese. Durch Kontrollen sicherst du die hohe Qualität der Produkte und dein Fachwissen beeinflusst direkt den Produktionsprozess und optimiert so das Endergebnis.

## Skills

- Interesse an chemischen und physikalischen Vorgängen
- Räumliches Vorstellungsvermögen
- Gute Auffassungsgabe
- Handwerkliches Geschick und Freude an der Bedienung von hochmodernen Anlagen
- Interesse an Technik und Automation
- Exaktes Arbeiten und Freude an Teamarbeit

## To-do's

- Spritzguss- und Extrusionsanlagen einrichten, anfahren und optimieren
- Kunststoffteile herstellen
- Verarbeitbarkeitstests mit neuen Kunststofftypen

Lehrdauer: 4 Jahre

## Deine Grundausbildung

Basisausbildung:

Spritzgiessen/Extrudieren

Materialbewirtschaftung

1. Lehrjahr

Werkzeugunterhalt

2. Lehrjahr

Schwerpunktausbildung:

Sonderverfahren/  
Kleinprojekte

Spritzguss oder Extrusion

3. Lehrjahr

Individuelle praktische Arbeit

4. Lehrjahr

## Bewerben?

Finde mehr Infos zum

Kunststofftechnologien auf unserer

Webseite: [www.LehrebeiEMS.ch](http://www.LehrebeiEMS.ch)





# Polymechaniker/in EFZ

## Dein Alltag

Polymechaniker/innen produzieren je nach Tätigkeitsgebiet Teile aus verschiedenen Metallen und Kunststoffen. Dazu setzen sie moderne, computergesteuerte Bohr-, Dreh- und Fräsmaschinen und viele weitere konventionelle Werkzeugmaschinen ein. Sie legen Arbeitsgänge fest, erstellen Programme und richten die Maschinen ein. Polymechaniker/innen überwachen und optimieren die Fertigungsprozesse, montieren Geräte, Apparate, Maschinen oder Anlagen und nehmen die notwendigen Einstell-, Regulier- und Prüfarbeiten vor. Sie lokalisieren und beheben Störungen und sorgen für eine hohe Verfügbarkeit der Produktionsanlagen. Polymechaniker/innen suchen nach Konstruktionslösungen, bauen Prototypen und testen diese. Sie prüfen auch Teile und Baugruppen bezüglich Funktion und Qualität.

## Skills

- Abstraktes und logisches Denkvermögen
- Freude an Physik und Mathematik
- Freude und Verständnis an technischen Zusammenhängen und Mechanik
- Handwerkliches Geschick
- Vorstellungsvermögen
- Gute körperliche Verfassung

## To-do's

- Aufbau, Instandhaltung und Reparaturen von Maschinen
- Anfertigung von Maschinenteilen auf konventionellen und computergesteuerten Werkzeugmaschinen

Wir bieten auch eine 3-jährige Lehre als Produktionsmechaniker/in EFZ an!

Lehrdauer: 4 Jahre

## Deine Grundausbildung

### Polymechaniker/in EFZ

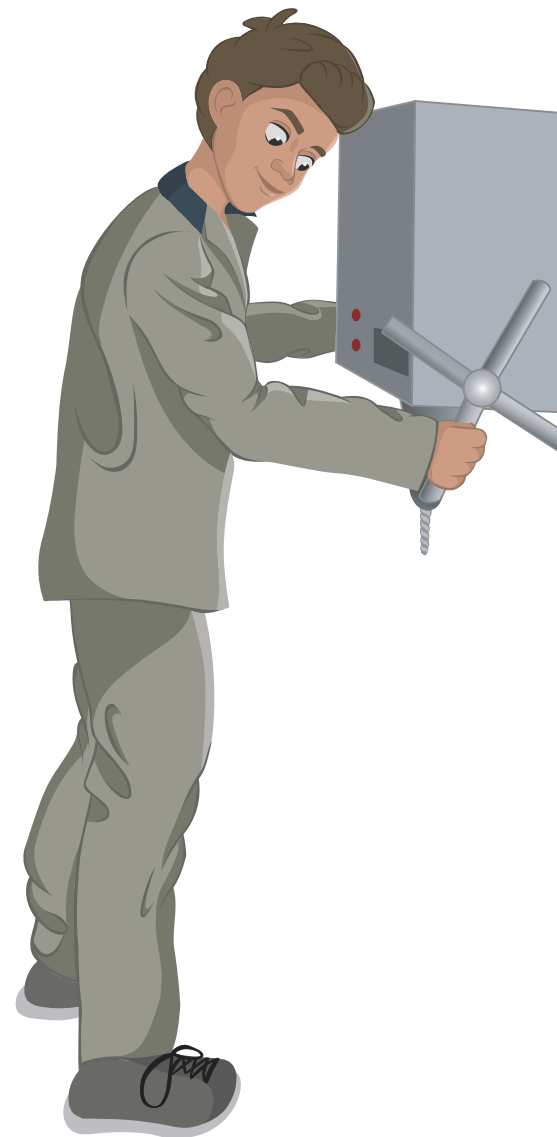
Basisausbildung:		Schwerpunktausbildung:	
Mechanische Fertigung und Unterhalt		CNC-Fertigung	
Überbetriebliche Kurse Swissmechanic		Unterhalt	
	Teilprüfung		
1. Lehrjahr	2. Lehrjahr	3. Lehrjahr	4. Lehrjahr

### Produktionsmechaniker/in EFZ

Basisausbildung:		Schwerpunktausbildung:	
Mechanische Fertigung und Unterhalt		CNC-Fertigung	
Überbetriebliche Kurse Swissmechanic		Unterhalt	
	Teilprüfung		
1. Lehrjahr	2. Lehrjahr	3. Lehrjahr	

## Bewerben?

Finde mehr Infos zum  
Polymechaniker auf unserer  
Webseite: [www.LehrebeiEMS.ch](http://www.LehrebeiEMS.ch)



# Automatiker/in EFZ

## Dein Alltag

Automatiker/innen bauen automatisierte Produktionsanlagen, Lichtsignalanlagen, Antriebe und Steuerungen für Bahnen und andere Fahrzeuge, Billettautomaten und viele weitere Einrichtungen. Sie programmieren Steuerungen und montieren und verdrahten elektrische, elektronische und pneumatische Bauteile. Im Team bearbeiten sie Automatikprojekte, stellen Prototypen her, testen und optimieren diese. Sie überprüfen Baugruppen und Anlagen auf fehlerfreies Funktionieren. Bei Störungen bei einer Produktionsanlage kommen sie ebenfalls zum Zug. Mit Kombinationsgabe und logischem Denken suchen sie Fehlerquellen und beheben diese. Oft zählt zu den Aufgaben auch das Erstellen von technischen Dokumentationen zu Steuerungen und automatisierten Anlagen.

## Skills

- Analytisches Denkvermögen
- Abstraktionsfähigkeit
- Exakte Arbeitsweise
- Freude am Experimentieren und Tüfteln
- Freude an Mathematik
- Interesse an Elektrotechnik
- Technisches Denken
- Konzentrationsfähigkeit / Ausdauer

## To-do's

- Automatisierte Maschinen und Anlagen aufbauen, in Betrieb nehmen und in Stand halten
- Montage und Verarbeitung
- Störungen bei Produktionsanlagen beheben

Wir bieten auch eine  
3-jährige Lehre als  
Automatikmonteur/in EFZ  
an!

Lehrdauer: 4 Jahre

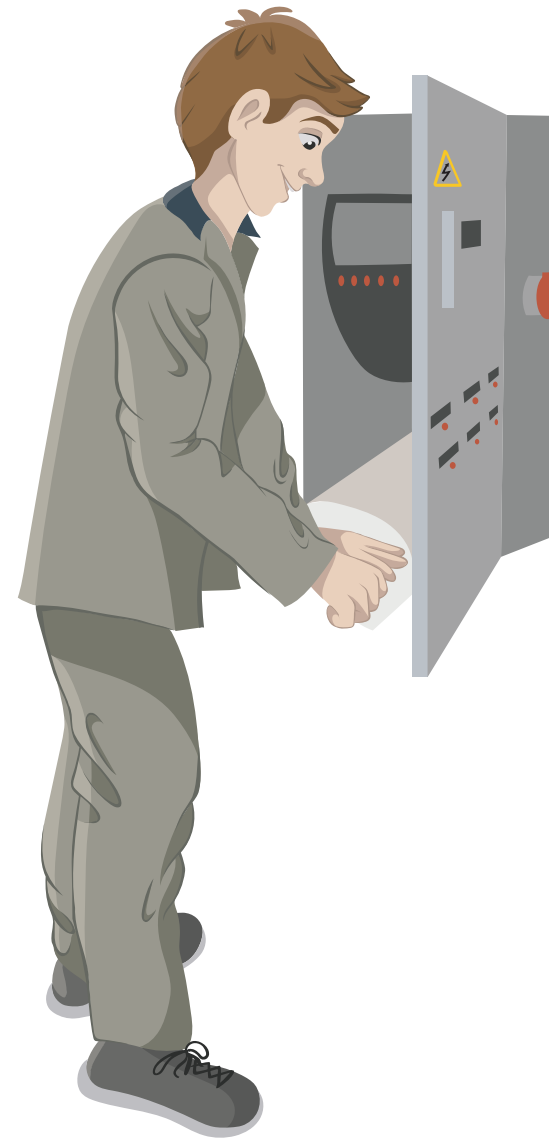
## Deine Grundausbildung

### Automatiker/-in EFZ:

Basis-/Ergänzungsausbildung:			
vier Monate betriebsinternes Praktikum		drei Praktika à vier Monaten	Elektro- Mess- und Regeltechnik
1. Lehrjahr	2. Lehrjahr	3. Lehrjahr	4. Lehrjahr

### Automatikmonteur/-in EFZ

Basis-/Ergänzungsausbildung:		
vier Monate betriebsinternes Praktikum		drei Praktika à vier Monaten
1. Lehrjahr	2. Lehrjahr	3. Lehrjahr



## Bewerben?

Finde mehr Infos zum Automatiker auf unserer Webseite:  
[www.LehrebeiEMS.ch](http://www.LehrebeiEMS.ch)



# Elektroinstallateur/in EFZ

## Dein Alltag

Heizungen, Motoren, Beleuchtungen, Sensoren – all diese Geräte brauchen Elektrizität, um zu funktionieren. Wir sind es uns gewohnt, sie an Steckdosen anzuschliessen: Hinter diesen Dosen verbirgt sich allerdings ein kompliziertes Leitungsnetz mit Sicherheitsvorrichtungen. Elektroinstallateure/innen erstellen solche elektrischen Leitungsnetze mit allen zugehörigen Geräten und Apparaten beim Neu- oder Umbau von Anlagen. Elektroinstallateure/innen übernehmen aufgrund ihrer vielseitigen Ausbildung verschiedene Installationen von komplexen Steuerungen und Regeltechnik-Aufgaben in Prozesssystemen vor. Sie kontrollieren die Funktionstüchtigkeit der angeschlossenen Anlagen, führen Sicherheitsprüfungen an den elektrischen Gerätschaften durch, lokalisieren und beheben Störungen und reparieren und warten die Systeme.

## Skills

- Freude an elektrischen und elektronischen Fragestellungen
- Ausgeprägtes Vorstellungsvermögen
- Handwerkliches Geschick
- Sinn für technische Zusammenhänge
- Logisches Denken

## To-do's

- Schalttafeln anfertigen
- Steuerungen planen und installieren
- Industrielle Ausrüstungen und Apparate in Stand halten

Wir bieten auch  
eine 3-jährige Lehre  
als Montage-Elektriker EFZ  
an!

Lehrdauer: 4 Jahre

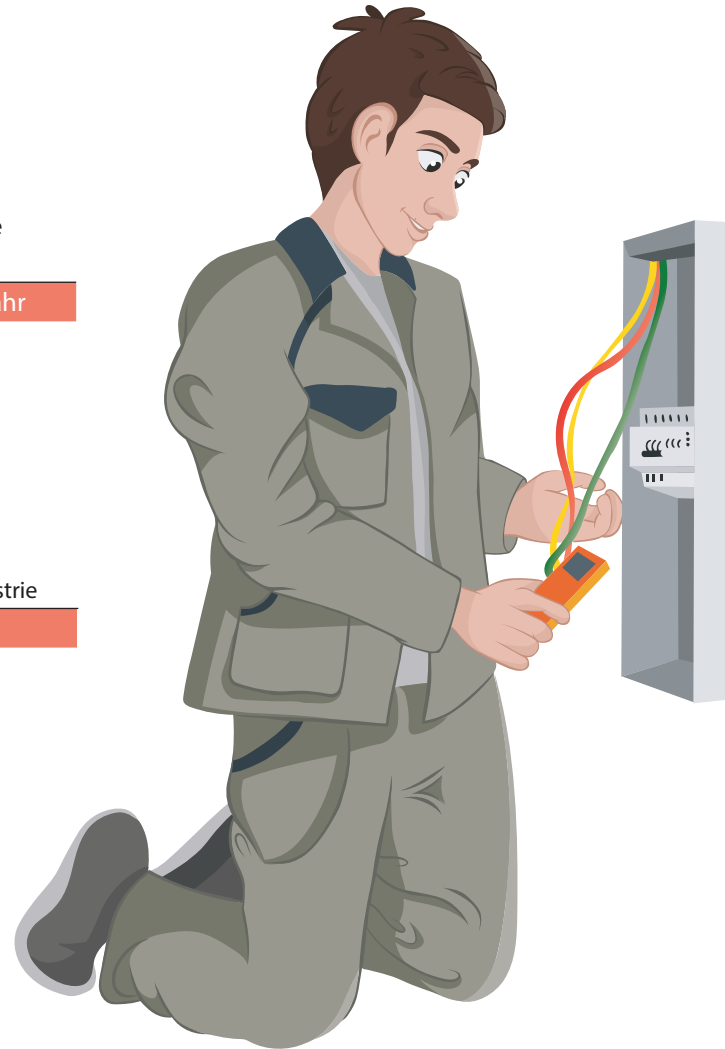
## Deine Grundausbildung

### Elektroinstallateur/in EFZ

Grundfertigkeiten	Installationspraxis extern	Automation Anlagenbau	Kleinprojekte Industrie
1. Lehrjahr	2. Lehrjahr	3. Lehrjahr	4. Lehrjahr

### Montage-Elektriker/in EFZ

Grundfertigkeiten	Installationspraxis extern	Kleinprojekte Industrie
1. Lehrjahr	2. Lehrjahr	3. Lehrjahr



## Bewerben?

Finde mehr Infos zum Elektroinstallateur auf unserer Webseite:  
[www.LehrebeiEMS.ch](http://www.LehrebeiEMS.ch)



# Konstrukteur/in EFZ

## Dein Alltag

Konstrukteure/innen erarbeiten technische Unterlagen für die Produkte der Maschinen-, Elektro- und Metallindustrie. Unter der Anleitung von Fachpersonen konstruieren sie Einzelteile und Baugruppen für Maschinen, Geräte und industrielle Anlagen. Sie sind in der Lage, Teile und Baugruppen von Hand zu skizzieren und davon abgeleitet technische Zeichnungen nach präzisen Normvorgaben mit Hilfe von Computern zu erstellen. Sie entwerfen Teile und Baugruppen. In der Anlagenplanung entwerfen Konstrukteure/innen Pläne für eine einfache und sichere Bedienung einer Anlage. Durch konstruktive Lösungen werden Arbeitsabläufe für die Anlagenbetreiber optimiert. Anhand ihrer Unterlagen werden die Teile in der Fertigung hergestellt und montiert. Sie arbeiten darum stets eng mit der Produktion zusammen. Konstrukteure/innen setzen ihre Fähigkeiten in Mathematik, Geometrie und Physik in der täglichen Arbeit um.

## Skills

- Analytisches Denkvermögen
- Räumliches Vorstellungsvermögen
- Technisches Verständnis
- Exakte Arbeitsweise
- Freude an der Mathematik, Geometrie, technischem Zeichnen, Physik

## To-do's

- Konstruktionsentwürfe und Werkstattzeichnungen am Computer erstellen
- Rohrleitungs- und Instrumentenschemata zeichnen
- Pläne für die Montage erstellen
- Teilprojekte planen und realisieren

Lehrdauer: 4 Jahre

## Deine Grundausbildung

Basisausbildung:

Überbetriebliche Kurse	Überbetriebliche Kurse
Praktische Workshops	Praktische Workshops
Skizzen und Handzeichnungen erstellen	Fertigungsunterlagen erstellen
CAD Grundlagen	Vorbereitung auf Teilprüfung
1. Lehrjahr	2. Lehrjahr

Schwerpunktausbildung:

Produkte konstruieren	Produkte konstruieren
Mitarbeit an Projekten	Technische Dokumentationen erstellen
Layouts von Systemen erstellen	Mitarbeit an Projekten
	Praktische Abschlussprüfung
3. Lehrjahr	4. Lehrjahr

## Bewerben?

Finde mehr Infos zum  
Konstrukteur auf unserer Webseite:  
[www.LehrebeiEMS.ch](http://www.LehrebeiEMS.ch)





# Anlagenführer/in EFZ

## Dein Alltag

Anlagenführer/innen sind verantwortlich für das fehlerfreie Einrichten und Bedienen von komplexen Produktions- und Verpackungsanlagen. Sie bedienen die entsprechenden Anlagen und Produktionslinien und überwachen diese laufend.

Anlagenführer/innen erkennen Störungen und beheben diese fachgerecht. Dies geschieht rund um die Uhr, denn bei EMS werden Anlagen und Produktionslinien im Schichtbetrieb, 24 Stunden an sieben Tagen pro Woche betrieben. Sie kontrollieren beim Hochfahren der Anlagen und Produktionslinien sowohl Prozesse als auch Produkte gemäss den jeweiligen Vorgaben und nehmen bei Bedarf letzte Anpassungen vor. Sie sind dafür verantwortlich, dass die zunehmend digital gesteuerten Produktions- und Verpackungslinien eine möglichst hohe Produktivität erreichen. Während des Produktionsprozesses überwachen sie die Anlagen und stellen laufend die vorgegebenen, produktspezifischen Qualitätskontrollen sicher.

## Skills

- Technisches Interesse
- Manuelles Geschick und exakte Arbeitsweise
- Logisches Denken und analytische Fähigkeiten
- Gute körperliche Verfassung
- Bereitschaft zu unregelmässiger Arbeitszeit

## To-do's

- Produktions- und Verpackungsanlagen steuern und bedienen
- Kleine Unterhaltsarbeiten und Qualitätskontrollen durchführen
- Produktionsstörungen beheben

Lehrdauer: 3 Jahre

## Deine Grundausbildung

### Basisausbildung:

Einsatz in verschiedenen Produktionsbetrieben

1. Lehrjahr

### Ergänzungsausbildung:

Einsatz in verschiedenen Produktionsbetrieben

Vorbereitung  
Abschlussprüfung

2. Lehrjahr

3. Lehrjahr

## Bewerben?

Finde mehr Infos zum  
Anlagenführer auf unserer  
Webseite: [www.LehrebeiEMS.ch](http://www.LehrebeiEMS.ch)



# Logistiker/in EFZ

## Fachrichtung Lager

### Dein Alltag

Logistiker/innen sind dort anzutreffen, wo Güter ankommen, versandt, zugestellt, transportiert und gelagert werden. Dabei prägt moderne Technik die Logistik; Computer speichern Daten, weisen Lagerplätze zu, drucken Bestellungen und zeigen Transportwege auf.

Hubstapler werden eingesetzt, um Waren zusammenzustellen und weiterzuleiten.

Logistiker/innen nehmen Güter entgegen, kontrollieren sie und bereiten sie zur Einlagerung vor. Konzentriert und genau stellen sie aufgrund einer Bestellung die Gütersendungen zusammen, verpacken sie wagengerecht, überwachen den Verlad und das vorschriftsgemässe Sichern der Ladung.

Bei EMS sind Logistiker/innen in der Distribution tätig und übernehmen das Abholen, Transportieren und Zustellen von Briefen sowie Paketen im Betrieb. Im Büro ordnen sie die Sendungen, dann gehen sie auf Zustelltour. Sie sind ein wichtiges Bindeglied auf dem Arbeitsplatz zwischen der Post und den Mitarbeitern, mit welchen sie täglich in Kontakt stehen.

### Skills

- Verantwortungsbewusstsein, Flexibilität und Selbstständigkeit
- Freude an praktischer Tätigkeit und am Kundenkontakt
- Gute körperliche Verfassung

### To-do's

- Güterannahme und -kontrolle
- Lagerung und Verpackung
- Zustellung von Briefen und Paketen
- Verladen und Sichern

Lehrdauer: 3 Jahre

## Deine Grundausbildung

Ausbildung über drei Jahre in verschiedenen  
Abteilungen:

---

Fahrzeugeinsatzzentrale

---

Arbeitsvorbereitung (AVOR)

---

Materialverwaltung

---

Interne Post

---

Verlad und Hochregallager

---

Warenannahme

---

Musterlager

1. – 3. Lehrjahr



## Bewerben?

Finde mehr Infos zum Logistiker  
auf unserer Webseite:  
[www.LehrebeiEMS.ch](http://www.LehrebeiEMS.ch)



# Fachmann/frau

# Betriebsunterhalt EFZ

## Dein Alltag

Wenn die Infrastruktur im Unternehmen nicht intakt ist, kann dies die Arbeit beeinträchtigen:

Wenn beispielsweise die Rollläden nicht funktionieren, wird es an einem sonnigen Tag in den Büros zu heiss oder in einem wichtigen Meeting kann das Anschauungsmaterial oder eine PowerPoint-Präsentation nicht eingesetzt werden. Da braucht es Fachkräfte, die dafür sorgen, dass rundum alles klappt!

Fachleute Betriebsunterhalt sind Allrounder im Bereich Haus- und Werkdienst. Sie überwachen haustechnische Anlagen wie Heizung oder Klimaanlage, können diese regulieren, bei Störfällen einschreiten und kleinere Reparaturen selbst vornehmen.

Sie sind zuständig für die Instandhaltung der Gebäude und Aussenanlagen, für den Strassenunterhalt und die Pflege der Grünanlagen. Sie bewässern, setzen Pflanzen, schneiden Sträucher und Bäume. Im Winter zählen auch die Schneeräumungsarbeiten zu ihren Aufgaben.

## Skills

- Freude an praktischen Tätigkeiten
- Handwerkliches Geschick
- Selbständiges, zuverlässiges Arbeiten
- Interesse an Natur und Pflanzen
- Gute körperliche Verfassung

## To-do's

- Gebäude pflegen, warten und reinigen
- Aussen- und Grünanlagen pflegen und unterhalten
- Schneeräumungsarbeiten, Entsorgungen, Reparaturen etc.

Lehrdauer: 3 Jahre

## Deine Grundausbildung

Arbeiten orientieren sich an Jahreszeiten:

Grünpflege der Aussenanlagen

Winterschäden beheben	Bekämpfen von Neophyten
Kleine Reparaturen an Strassen und Plätze	Verschiedene Grossanlässe
<b>Frühling</b>	<b>Sommer</b>

Pflege der Stauden	Winterdienst
Heizung in Betrieb nehmen	Unterhalt und Reparaturen in Gebäuden
Laub entfernen	Unterhalt Maschinen
<b>Herbst</b>	<b>Winter</b>

## Bewerben?

Finde mehr Infos zum Fachmann

Betriebsunterhalt auf unserer

Webseite: [www.LehrebeiEMS.ch](http://www.LehrebeiEMS.ch)



# Laborant/in EFZ

## Fachrichtung Chemie

### Dein Alltag

Laborantinnen und Laboranten dringen in die Welt der Atome, Moleküle und Ionen ein. Dabei beschäftigen sie sich mit der Herstellung von chemischen Verbindungen (Synthese) und untersuchen Proben auf deren Inhaltsstoffe (Analyse).

Laborantinnen und Laboranten arbeiten in den Bereichen Forschung, Entwicklung, Qualitätssicherung, Qualitätskontrolle und Umweltschutz. Sie kennen eine Vielzahl an Laborgeräten und -apparaturen und können diese gezielt einsetzen. Der Computer ist bei der Verarbeitung von Informationen sowie der grafischen Aufbereitung der Resultate ein wichtiges Arbeitsmittel. Damit neue chemische Substanzen entwickelt werden können, bringen Laboranten/innen in einer Versuchsanordnung Ausgangssubstanzen zu einer kontrollierten chemischen Reaktion, reinigen und bestimmen das neue Produkt. Die Versuchsanordnung wird angepasst, bis das gewünschte Resultat erzielt ist.

### Skills

- Abstraktes Denk- und Vorstellungsvermögen
- Exakte, saubere Arbeitsweise
- Zuverlässigkeit
- Flexibilität, Selbstständigkeit
- Gute Beobachtungsgabe
- Teamfähigkeit
- Gute Noten in Mathematik und Naturwissenschaft
- Geduld und Ausdauer

### To-do's

- Forschung, Entwicklung und Synthese neuer Werkstoffe
- Analysen durchführen
- Bereits bestehende Prozesse und Produkte verbessern

Lehrdauer: 3 Jahre

## Deine Grundausbildung

zwei überbetriebliche-Kurse und Ergänzungskurs	zwei überbetriebliche Kurse und Ergänzungskurs	Ergänzungskurs
zwei Betriebspraktika	zwei Betriebspraktika	Betriebspraktika
1. Lehrjahr	2. Lehrjahr	3. Lehrjahr

interne Praktikumsstellen:  
Forschung und Entwicklung  
Materialprüfung/Analytik  
Qualitätskontrolle/-sicherung

## Bewerben?

Finde mehr Infos zum  
Laborant auf unserer Webseite:  
[www.LehrebeiEMS.ch](http://www.LehrebeiEMS.ch)





# Informatiker/in EFZ

## Fachrichtung Plattformentwicklung oder Applikationsentwicklung

### Dein Alltag

Die Informatik ist ein breites Berufsfeld, das sich sehr rasch entwickelt und deshalb ständige Lernbereitschaft voraussetzt. Schwerpunkte in diesem Beruf sind Systemtechnik, Applikationsentwicklung und Betriebsinformatik. Die Anforderungen an Informatiker/innen sind je nach Schwerpunkt unterschiedlich und setzen entsprechende Fähigkeiten voraus.

Informatiker/innen sind Allrounder. Sie kennen sich sowohl im Netzwerk als auch in der Software-Entwicklung aus und entwickeln fachliche Schwerpunkte in der beruflichen Praxis. Sie sind in der Lage, Nutzer bei komplexen Informatik-Problemen zu unterstützen. Sie nehmen neue Geräte in Betrieb, installieren und konfigurieren Server, betreuen Netzwerke oder sind mit der Weiterentwicklung von Programmen vertraut. Sie stellen auch den Benutzersupport sicher. Zudem durchleuchten sie Probleme und erstellen Lösungsvorschläge mittels Informatikwerkzeugen.

### Skills

- Logisches und abstraktes Denkvermögen
- Flair für technische Zusammenhänge
- Exakte Denk- und Arbeitsweise
- Kommunikations- und Teamfähigkeit
- Selbstständigkeit, Organisationstalent
- Rasche Auffassungs- und Kombinationsgabe

### To-do's

- Hard- und Software installieren
- Server und Netzwerke betreuen
- Programmiersprachen anwenden

Lehrdauer: 4 Jahre

## Deine Grundausbildung

IT-Client:	IT-Client/IT-PLS:
Geräte ausliefern und aufsetzen	Backupsysteme
	Visualisierungen
	Prozessleitsysteme
kleine Projekte	
1. Lehrjahr	2. Lehrjahr

IT-Infrastrukturen:	
Netzwerk (LAN/WAN)	ActiveDirectory
Visualisierung	Server
Server	interne praktische Arbeit
3. Lehrjahr	4. Lehrjahr

## Bewerben?

Finde mehr Infos zum  
Informatiker auf unserer Webseite:  
[www.LehrebeiEMS.ch](http://www.LehrebeiEMS.ch)



# Kaufmann/frau EFZ

## Dein Alltag

Kaufmänner/frauen übernehmen die unterschiedlichsten Tätigkeiten, die sich in der Administration eines Unternehmens abspielen: Sie verfassen Briefe, Protokolle und Verträge, erstellen Berichte, arbeiten Konzepte aus, werben für Produkte, beraten Kunden, treffen Vereinbarungen mit Lieferanten, klären ab, kaufen ein, planen, organisieren, führen die Buchhaltung oder erstellen Statistiken.

Kaufleute verfügen im Betrieb über ein hohes Mass an Selbstständigkeit und sind je nach Branche in das Tagesgeschäft eingebunden. Sie stehen im direkten Kontakt mit der Kundschaft und wickeln Aufträge ab. Da Kaufleute täglich per Internet und Telefon mit nationalen oder internationalen Kunden und Lieferfirmen in Verbindung stehen, wird grosser Wert auf gute mündliche und schriftliche Deutsch und Fremdsprachenkenntnisse gelegt.

## Skills

- Sprachliche Gewandtheit
- Freude am Arbeiten mit dem PC
- Kontaktfreudigkeit/Teamfähigkeit
- Organisationstalent
- Selbstständigkeit
- Rasche Auffassungsgabe, Lernfreude
- Zuverlässigkeit, Verantwortungsbewusstsein

## To-do's

- Korrespondenz in Deutsch und Englisch
- Grafiken und Statistiken erstellen
- Geldverkehr buchen
- Bei der Organisation von Anlässen mithelfen

Lehrdauer: 3 Jahre

## Deine Grundausbildung

Ausbildung über drei Jahre in verschiedenen  
Abteilungen:

Marketing und Verkauf

Rechnungswesen

Spedition

Berufsbildung/Personal

Einkauf

Verkaufsdienst

Umweltschutz- und Sicherheit

Forschung und Entwicklung

Immobilien

Pensionskasse

Produktionsplanung und -steuerung

1.- 3. Lehrjahr

## Bewerben?

Finde mehr Infos zum Kaufmann  
auf unserer Webseite:  
[www.LehrebeiEMS.ch](http://www.LehrebeiEMS.ch)



# Mediamatiker/in EFZ

## Dein Alltag

Mediamatiker/innen sind Fachleute, die über Basiswissen in Multimedia, Gestaltung/Design, Webprogrammierung, Marketing/Kommunikation und Administration verfügen. Sie produzieren und verwenden Multimedia, erstellen Screen- und Printprodukte, gestalten, programmieren und pflegen Webseiten, fertigen Präsentationen und Dokumentationen an und betreuen Veranstaltungen. Mediamatiker/innen sind versierte Gestalter/innen, beherrschen Bildbearbeitungs- und Layoutprogramme und kennen die Wirkung von Farben und Formen. Dabei denken sie stets an die Zielgruppe, die ihr Produkt ansprechen soll, und unterstützen so die Marketingmassnahmen ihres Betriebs. Während eines Projektes stehen sie in direktem Kontakt zu ihren Auftraggebern. Ausserdem nehmen sie Anfragen und Aufträge von Kunden entgegen, erstellen Offerten und verhandeln in verschiedenen Sprachen mit externen Partnern wie Druckereien oder Messebauer.

## Skills

- Interesse an Computern und neuen Medien
- Kommunikationsfähigkeit
- Technisches Verständnis
- Organisationstalent
- Teamfähigkeit
- Zuverlässigkeit

## To-do's

- Multimedia produzieren und verwenden
- Gestalten und designen
- Webseiten gestalten, programmieren und pflegen
- In der Administration mitwirken
- Mitarbeit Marketing und Kommunikation

Lehrdauer: 4 Jahre

## Deine Grundausbildung

Gestaltung und Design	Administration und Betriebswirtschaft
Fotografie	ICT-Mittel
Marketing und Kommunikation	
Multimedia	
1. Lehrjahr	2. Lehrjahr
Mitgestalten von Projekten	
Marketing und Kommunikation	
ICT-Mittel	individuelle praktische Arbeit
3. Lehrjahr	4. Lehrjahr

## Bewerben?

Finde mehr Infos zum  
Mediamatiker auf unserer  
Webseite: [www.LehrebeiEMS.ch](http://www.LehrebeiEMS.ch)



# Bereit für deine Lehrstelle?

So bist du fit für eine Bewerbung bei EMS!

1.

Informiere dich über die verschiedenen Lehrberufe, welche EMS anbietet und finde heraus, welcher dich am meisten interessiert.

2.

Bewerbe dich online:  
Lehre bei EMS/Bewerbung für eine Schnupperlehre/Lehrstelle

3.

Wichtig ist, dass du alle Dokumente beifügst (Motivationsschreiben, Lebenslauf, Kopie der letzten Zeugnisse sowie deines Ausweises.)

4.

Sobald wir deine vollständige Bewerbung erhalten haben, bekommst du eine Empfangsbestätigung. Siehe sicherheitshalber auch im «Spam-Ordner» deines E-Mail-Anbieters nach.

5.

Deine Bewerbung wird von uns geprüft. Du erhältst so bald wie möglich Bescheid über den weiteren Verlauf.

6.

Bei Fragen kannst du dich gerne unter der Nummer 081 632 72 06 melden.

## Bewerben?

Weitere Infos zur Bewerbung findest du auf unserer Webseite:  
[www.LehrebeiEMS.ch](http://www.LehrebeiEMS.ch)



## CHANCEN ERHÖHEN

### Wozu?

Hast du dich für einen Lehrberuf entschieden, so brauchst du eine geeignete Lehrstelle. Dabei muss einiges stimmen, zum Beispiel die «Chemie» zwischen den Mitarbeitenden und dir oder der Arbeitsweg. Darum ist es vorteilhaft, wenn du bei EMS schon eine Schnupperlehre absolviert hast oder die Firma mindestens von einer Besichtigung her kennst. Wenn du stets denselben Standardbrief verschickst, kannst du zwar viele Unternehmen anschreiben, doch die Qualität deiner Bewerbung leidet darunter. Eine persönliche Bewerbung zeigt dein Interesse und das beeindruckt die Berufsbildungsverantwortlichen.



### Sammlle Informationen

Studiere unsere Website und überlege dir, was dich an unserem Unternehmen beeindruckt oder was dir während der Schnupperlehre aufgefallen ist. Beziehe dich im Bewerbungsgespräch darauf.



### Stell dir dazu Fragen wie:

- Was hat mich an der Schnupperlehre fasziniert?
- Habe ich spezielle Kenntnisse, die bei dieser Lehrstelle nützlich sein könnten (z. B. Fremdsprachen)?
- Habe ich mich beim Schnuppern gut unterstützt gefühlt?
- Sind meine Fragen ernst genommen und eingehend beantwortet worden?



## Impressum

EMS - CHEMIE AG  
Berufsbildung  
Via Innovativa 1  
CH-7013 Domat/Ems

Telefon +41 81 632 72 06  
info@LehrebeiEMS.ch  
www.LehrebeiEMS.ch

Erscheinungsdatum

März 2023



EMS-CHEMIE AG  
Personalabteilung/Berufsbildung  
Via Innovativa 1  
7013 Domat/Ems

Tel. +41 81 632 72 06  
info@lehrebeiems.ch  
www.LehrebeiEMS.ch

